

LART: Données de 2023

STREPTOCOCCUS PNEUMONIAE

N= 424

Répartition des souches selon les centres hospitaliers

Centre	Nombre de souches	%	% PSDP
Centre hospitalo-Universitaire de Sfax (Hôpitaux Hédi Chaker et Habib Bourguiba)	98	23,1	65,3
Hôpital Charles Nicolle de Tunis	12	2,8	83,3
Hôpital d'enfants de Tunis	92	21,7	79,3
Hôpital la Rabta	26	6,1	65,4
Institut Mohamed Kassab d'orthopédie	0	0	-
Centre National de Greffe de Moelle Osseuse	7	1,7	85,7
Hôpital Aziza Othmana de Tunis	0	0	-
Hôpital Abderrahman Mami Ariana	115	27,1	60,9
Centre de traumatologie et des grands brûlés	7	1,7	100
Hôpital Fatouma Bourguiba-Monastir	14	3,3	50
Hôpital Farhat Hached-Sousse	53	12,5	20,8
Hôpital Sahloul-Sousse	-	-	-
Total	424	100	62,5

Répartition des souches de *S. pneumoniae* selon les prélèvements

	Nombre	%
Prélèvements respiratoires bas	271	63,5
Prélèvements ORL	20	4,7
Liquide cérebrospinal	38	8,9
Autres ponctions	15	3,5
Hémocultures	47	11
Autres invasifs*	4	0,9
Autres non invasifs**	32	7,5
Total	427	100

*: pus profonds

** : pus superficiels, prélèvements ophtalmologiques

Distribution des souches de *S. pneumoniae* par type de prélèvement

	Nombre	%
Souches invasives	104	24,4
Souches non invasives	323	75,6
Total	427	100

Répartition des souches de *S. pneumoniae* selon les services

	Nombre	%
Pneumologie	82	19,2
ORL	11	2,6
Chirurgie	16	3,7
Médecine	29	6,8
Gynécologie	2	0,5
Néonatalogie	2	0,5
Pédiatrie	140	32,8
Ambulatoire	49	11,5
Urgences	15	3,5
Réanimation	70	16,4
Onco-hématologie	11	2,6
Total	427	100

**Répartition des souches de *S. pneumoniae*
selon l'âge**

	Nombre	%
≤ 15ans	164	38,7
> 15ans	260	61,3
Total	424	100

Taux de résistance des souches de *S. pneumoniae* aux antibiotiques

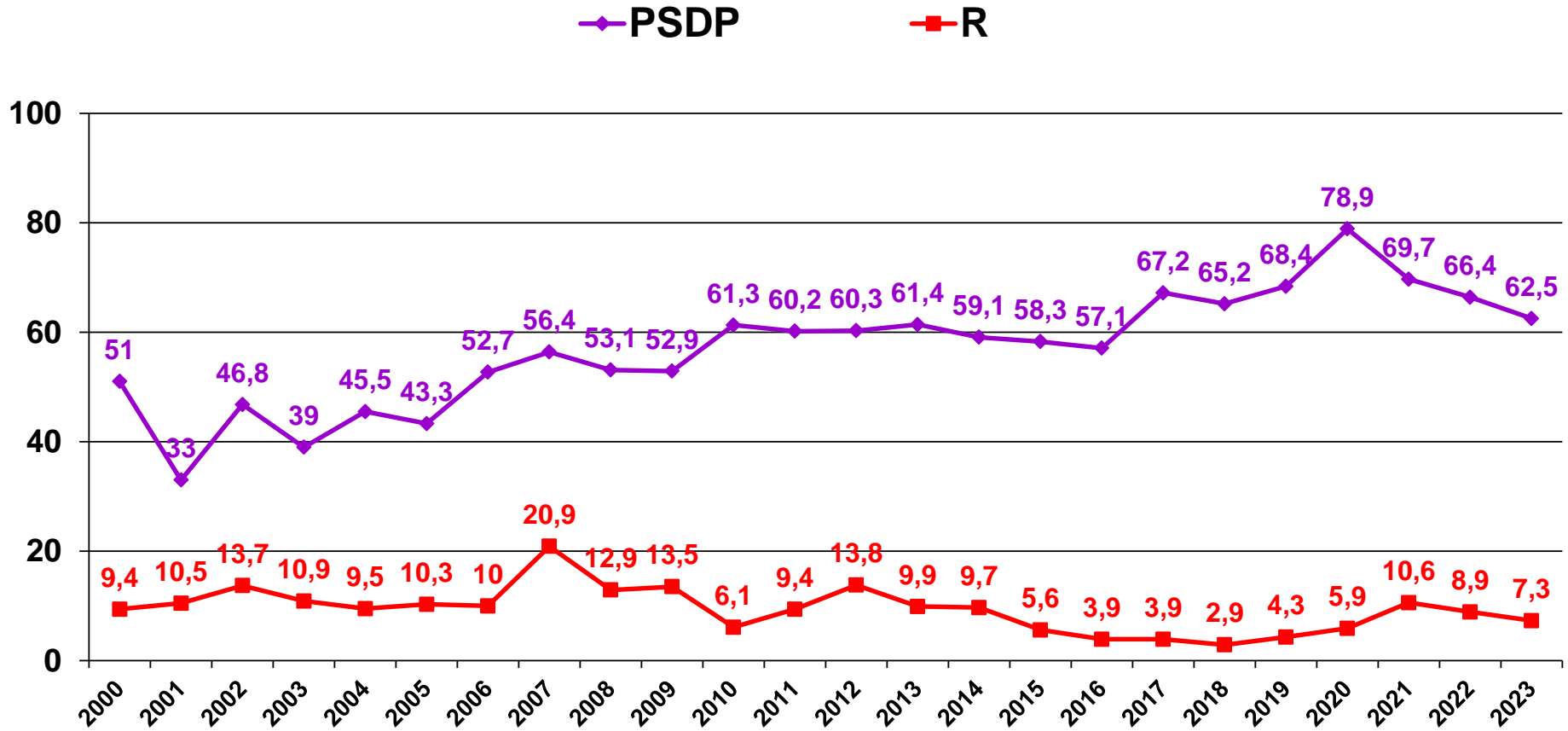
	Nombre testé	% S	% SFP	% R
Penicilline G	410	35,6	57,1	7,3
Amoxicilline	407	59,9	27,8	12,3
Céfotaxime	407	89,7	7,1	3,2
Gentamicine (HN)	387	100	0	0
Erythromycine	410	38,1	0	61,9
Lincomycine	387	55,3	0	44,7
Pristinamycine	372	100	0	0
Rifampicine	359	99,4	0	0,6
Vancomycine	401	100	0	0
Lévofloxacine	328	-	98,8	1,2

Pénicilline G: Sensible CMI ≤ 0.06mg/L; Résistant CMI > 2mg/L

Amoxicilline et Céfotaxime: Sensible CMI ≤ 0.5mg/L; Résistant CMI > 2mg/L

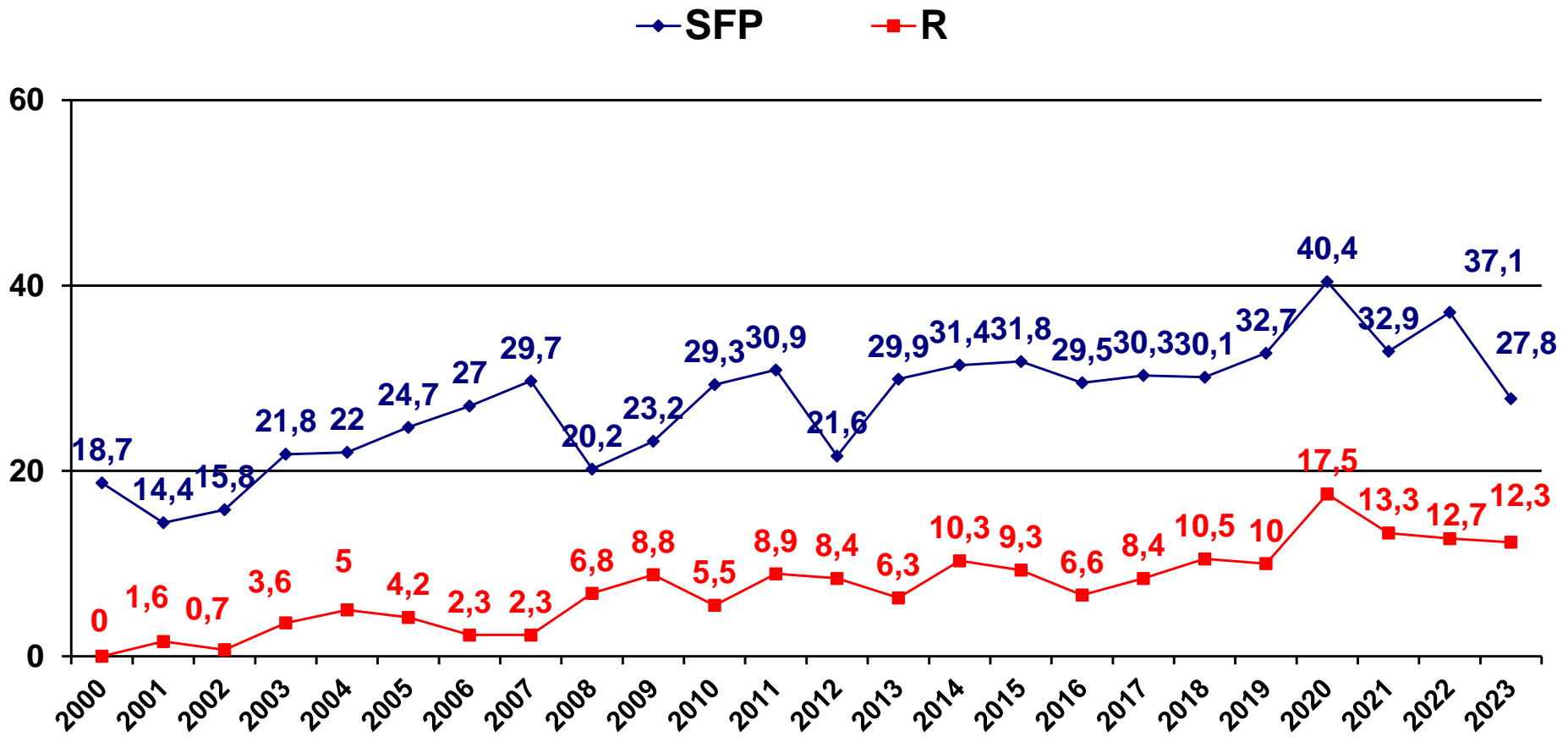
Les catégories I sont considérées S à forte posologie (SFP)

Evolution annuelle de la résistance à la Pénicilline G (R) et du taux de PSDP des souches de *S. pneumoniae*



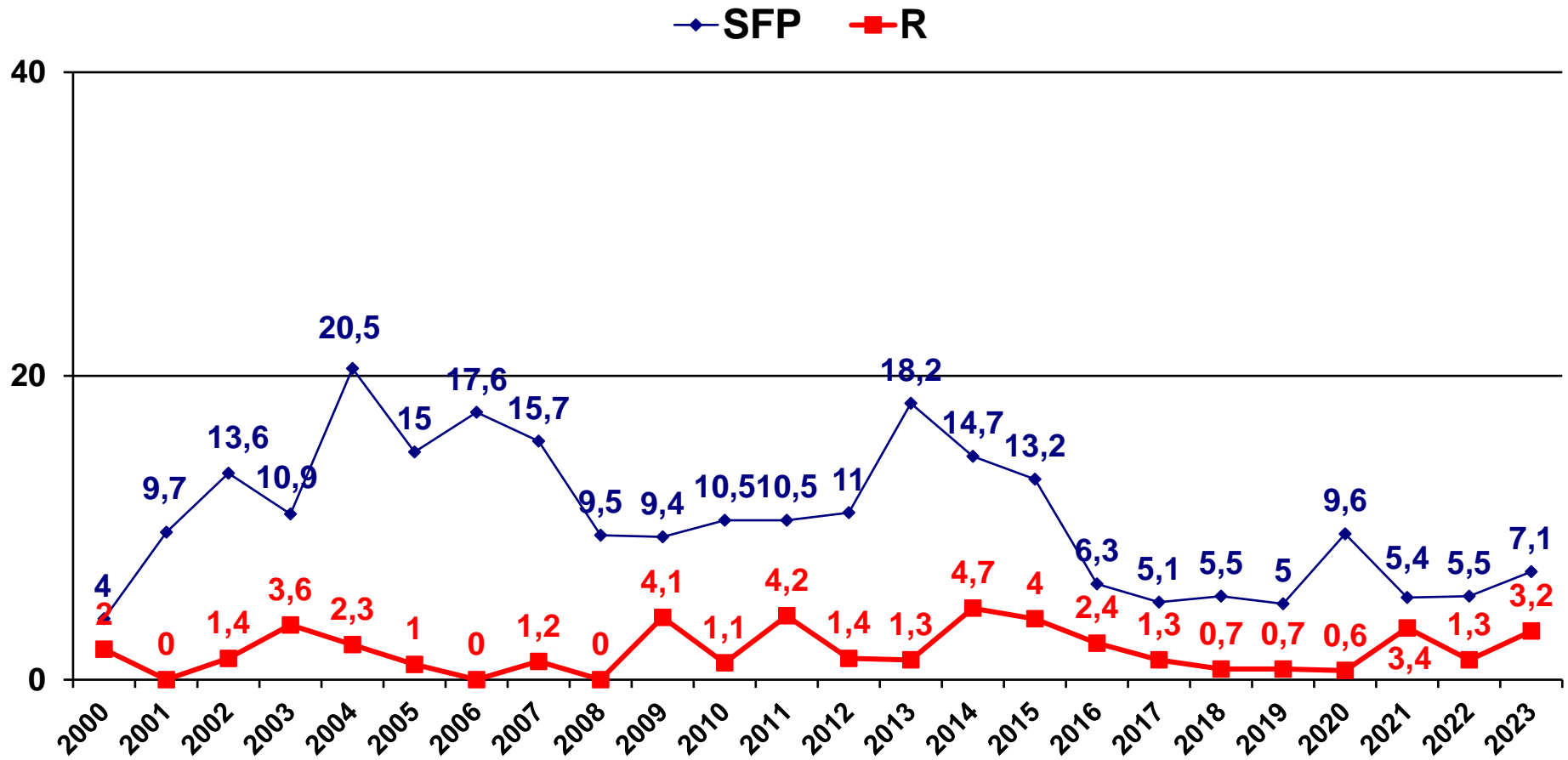
Les catégories I sont considérées S à forte posologie (SFP)

Evolution annuelle de la résistance (R) et de la sensibilité à forte posologie (SFP) à l'amoxicilline des souches de *S. pneumoniae*



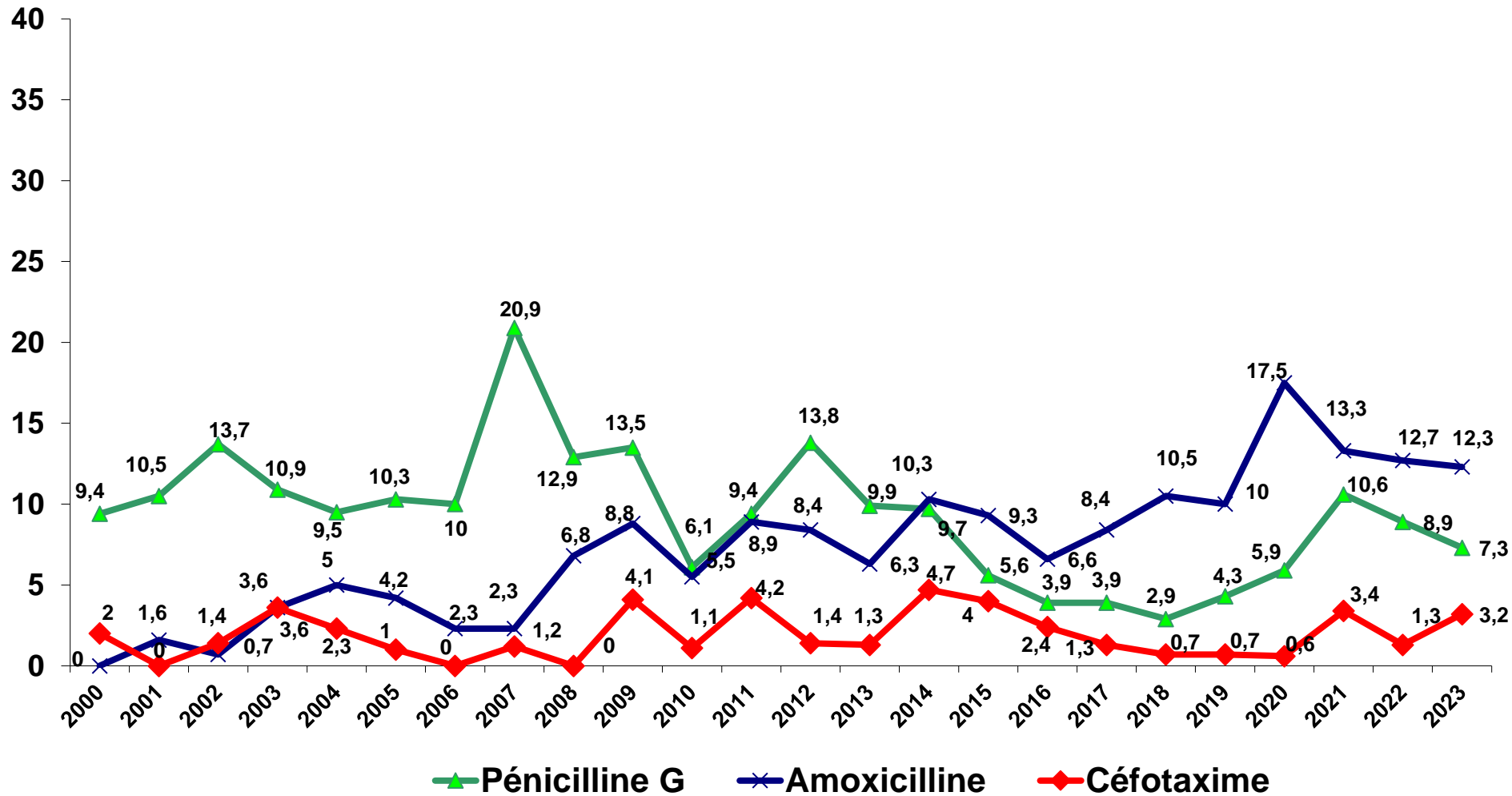
Les catégories I sont considérées S à forte posologie (SFP)

Evolution annuelle de la résistance (R) et de la sensibilité à forte posologie (SFP) au céfotaxime des souches de *S. pneumoniae*



Les catégories I sont considérées S à forte posologie (SFP)

Evolution annuelle de la résistance (R) des souches de *S. pneumoniae* aux β -lactamines



Les catégories I sont considérées S à forte posologie (SFP)

Taux de résistance des souches invasives/non invasives

	Souches invasives				Souches non invasives			
	Nombre testé	% S	% SFP	% R	Nombre testé	% S	% SFP	% R
Penicilline G	95	42,1	47,4	10,5	315	34,3	59,7	6
Amoxicilline	91	69,2	15,4	15,4	316	57,3	31,3	11,4
Céfotaxime	92	89,2	5,4	5,4	315	89,9	7,9	2,2
Gentamicine (HN)	88	100	0	0	299	100	0	0
Erythromycine	93	44,1	0	55,9	317	36,6	0	63,4
Lincomycine	94	58,5	0	41,5	293	54,3	0	45,7
Pristinamycine	86	100	0	0	286	100	0	0
Rifampicine	80	100	0	0	279	99,3	0	0,7
Vancomycine	89	100	0	0	312	100	0	0
Lévofloxacine	86	-	98,8	1,2	242	-	98,8	1,2

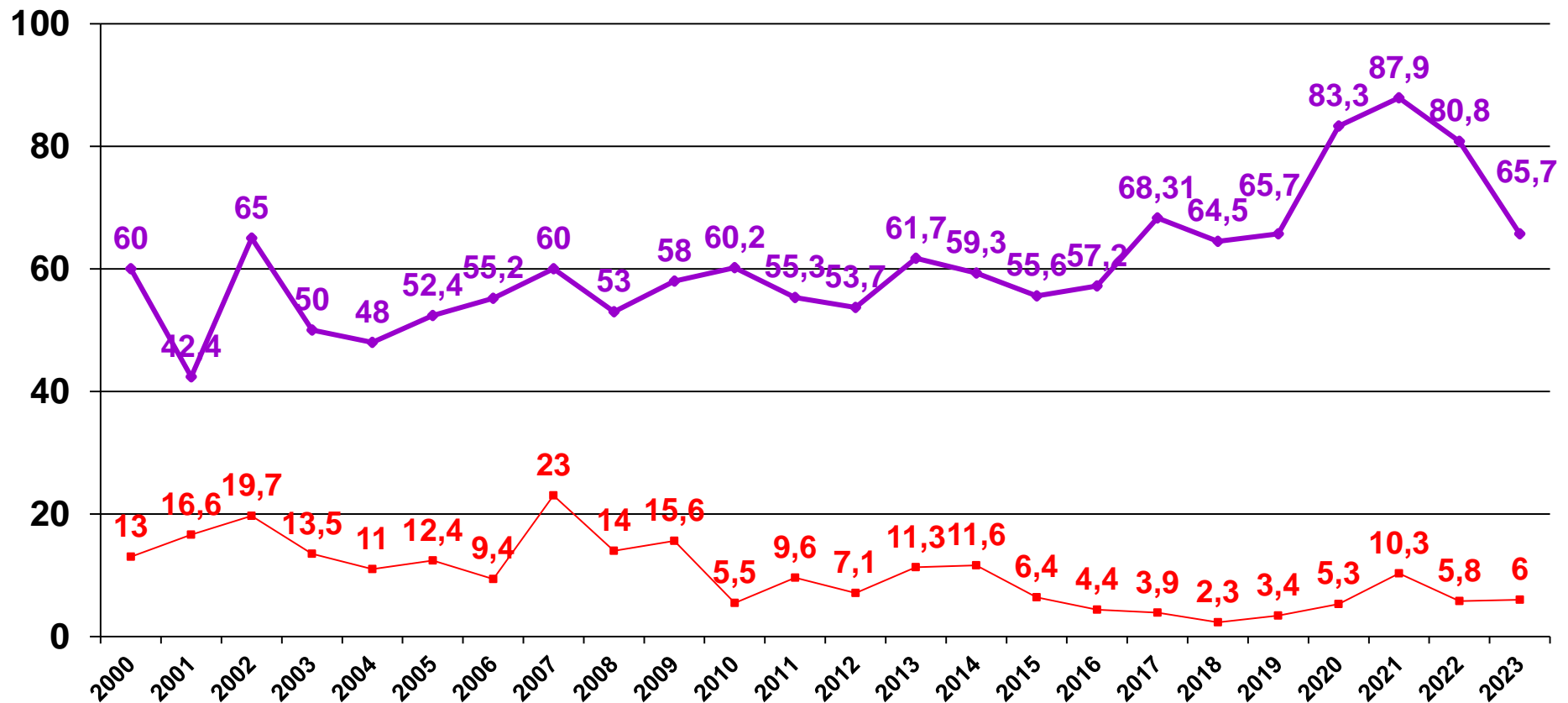
Pénicilline G: Sensible CMI ≤ 0.06mg/L; Résistant CMI > 2mg/L

Amoxicilline et Céfotaxime: Sensible CMI ≤ 0.5mg/L; Résistant CMI > 2mg/L

Les catégories I sont considérées S à forte posologie (SFP)

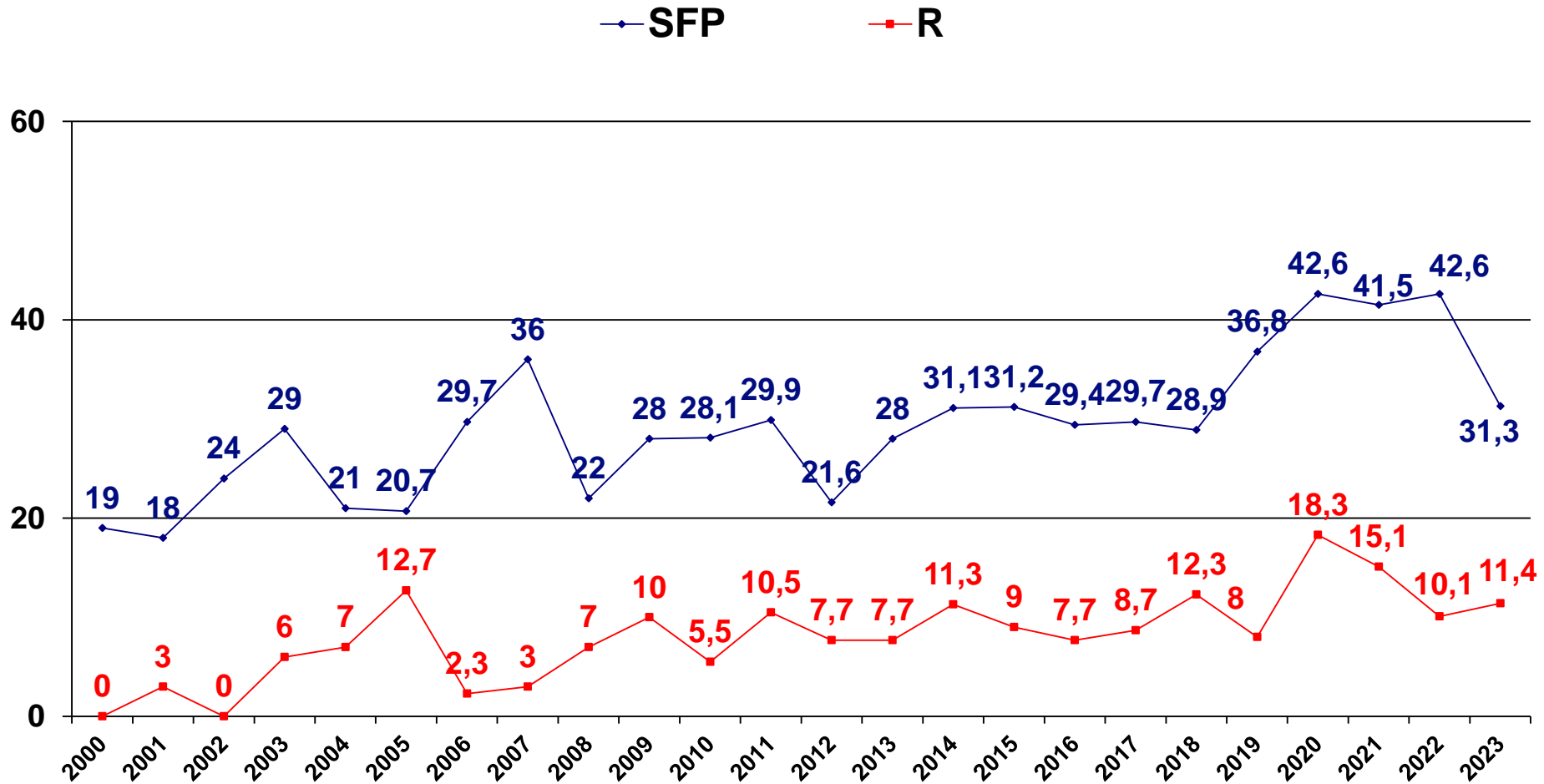
Evolution annuelle de la résistance à la Pénicilline G (R) et du taux de PSDP des souches non invasives de *S. pneumoniae*

—●— PSDP —■— R



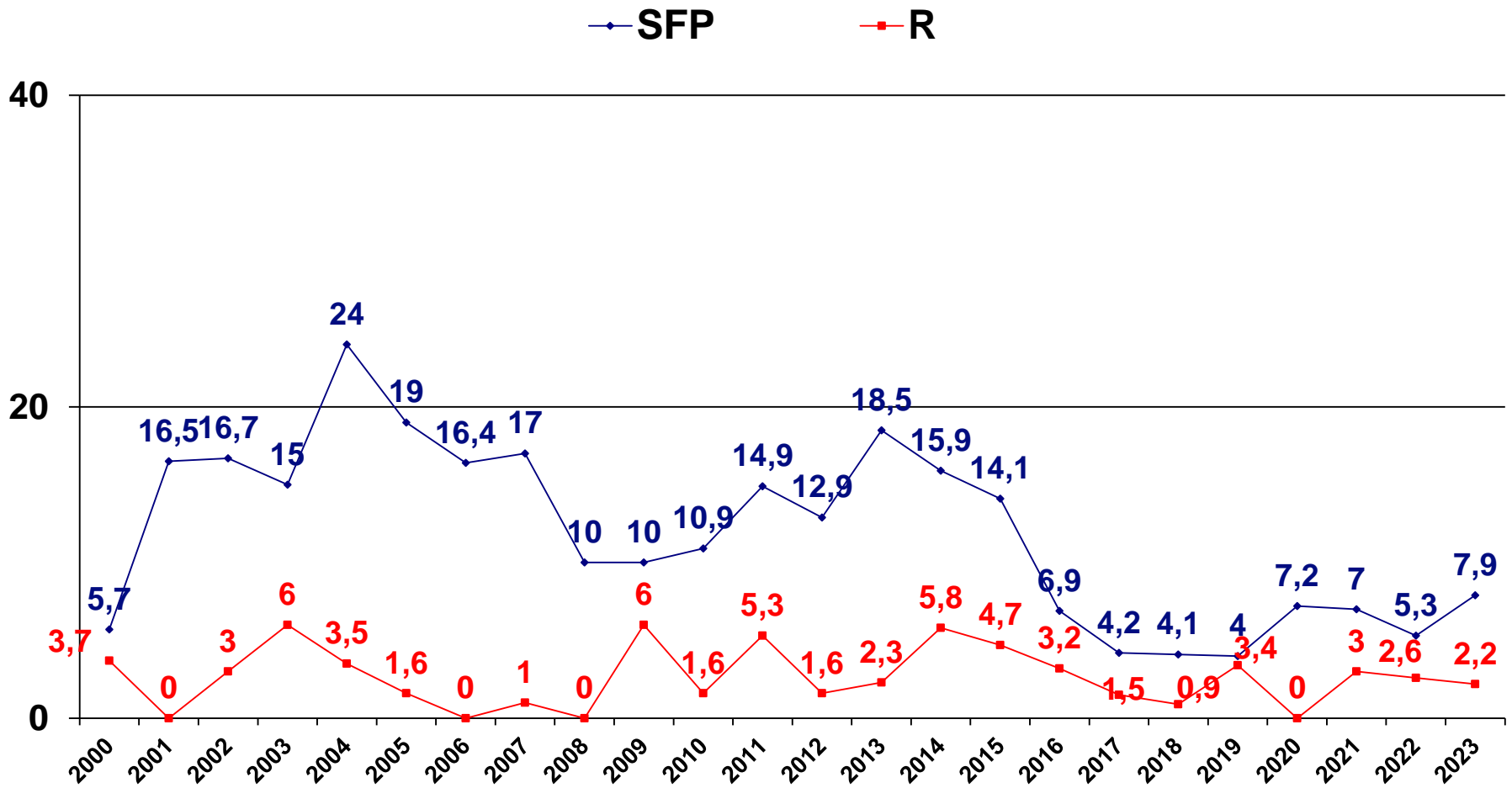
Les catégories I sont considérées S à forte posologie (SFP)

Evolution annuelle de la résistance (R) et de la sensibilité à forte posologie (SFP) à l'amoxicilline des souches non invasives de *S. pneumoniae*



Les catégories I sont considérées S à forte posologie (SFP)

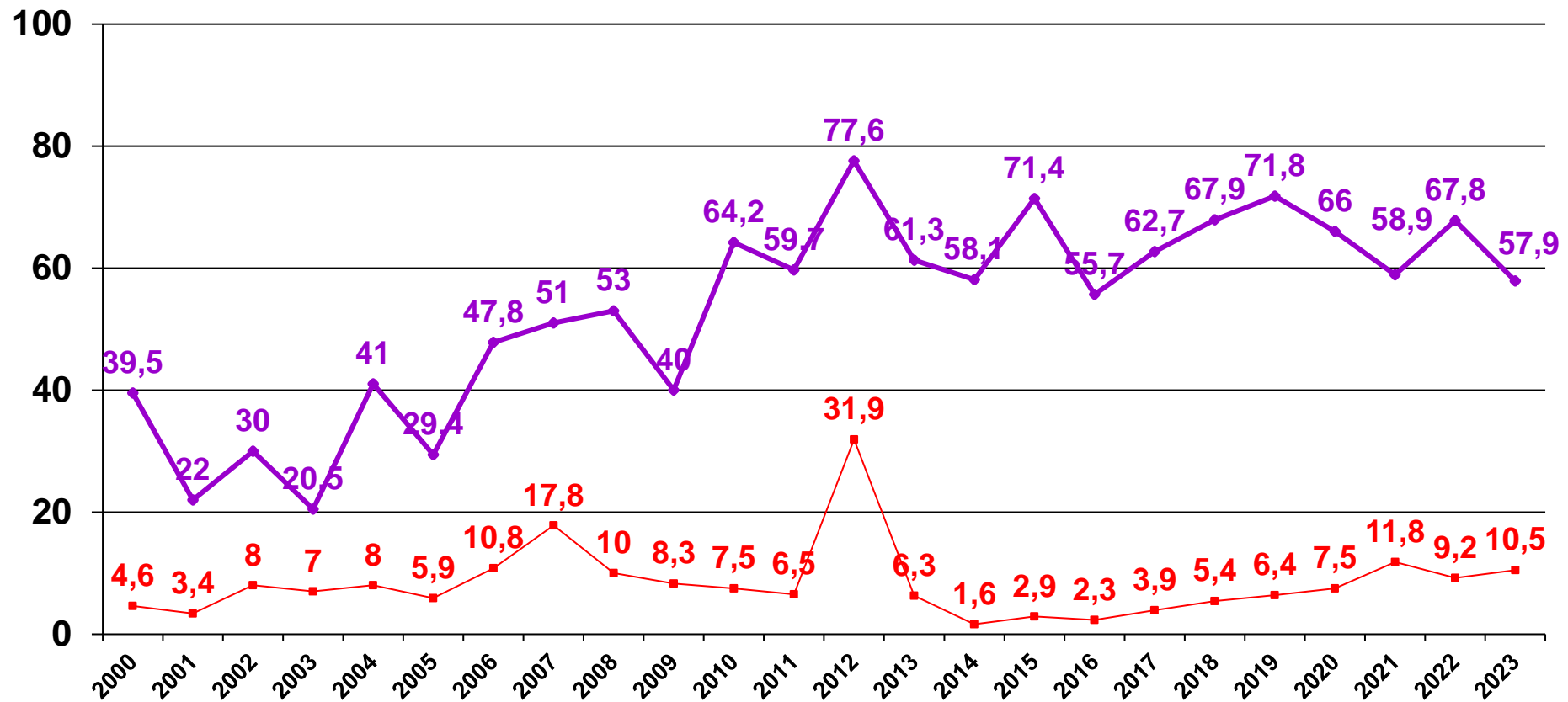
Evolution annuelle de la résistance (R) et de la sensibilité à forte posologie (SFP) au céfotaxime des souches non invasives de *S. pneumoniae*



Les catégories I sont considérées S à forte posologie (SFP)

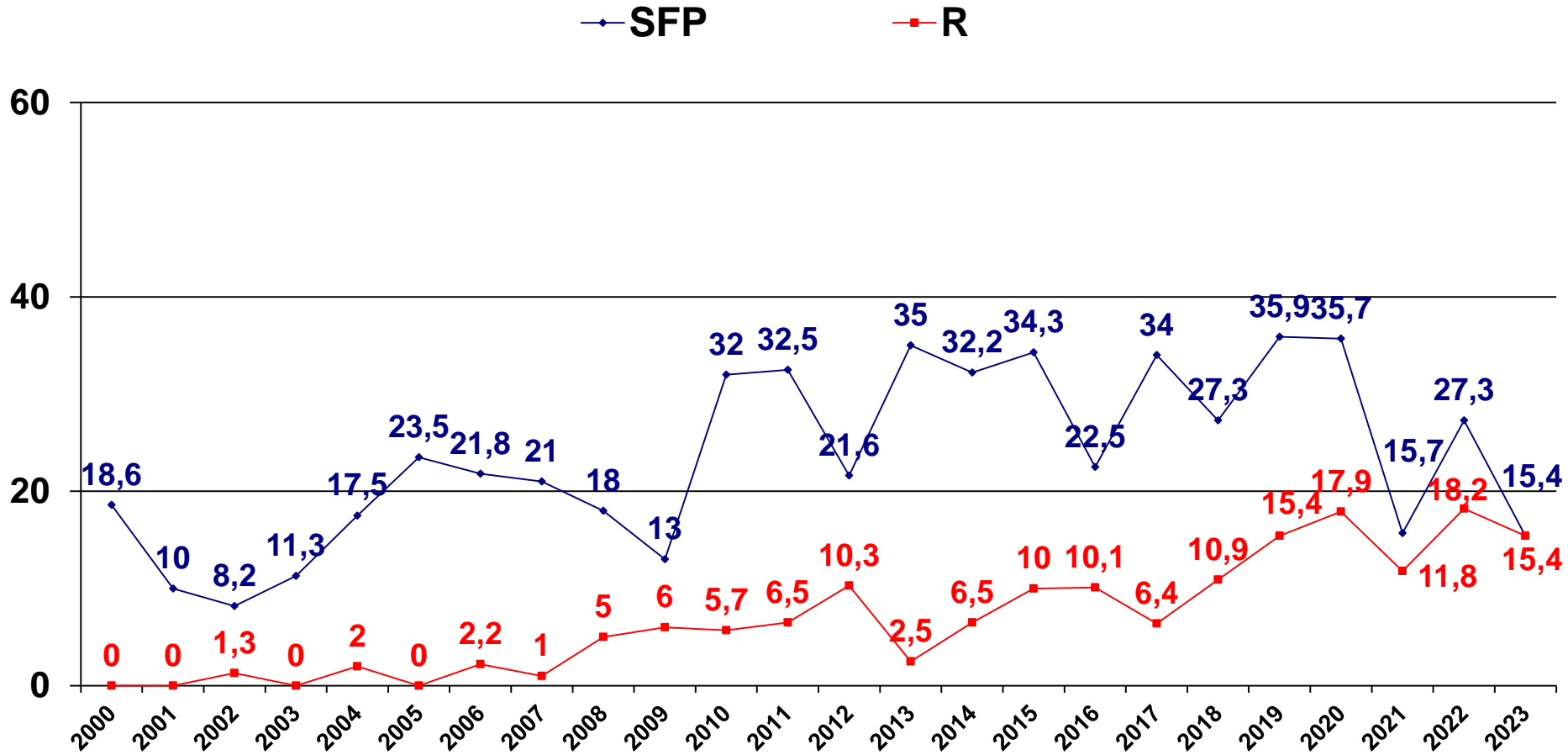
Evolution annuelle de la résistance à la Pénicilline G (R) et du taux de PSDP des souches invasives de *S. pneumoniae*

—●— PSDP —■— R



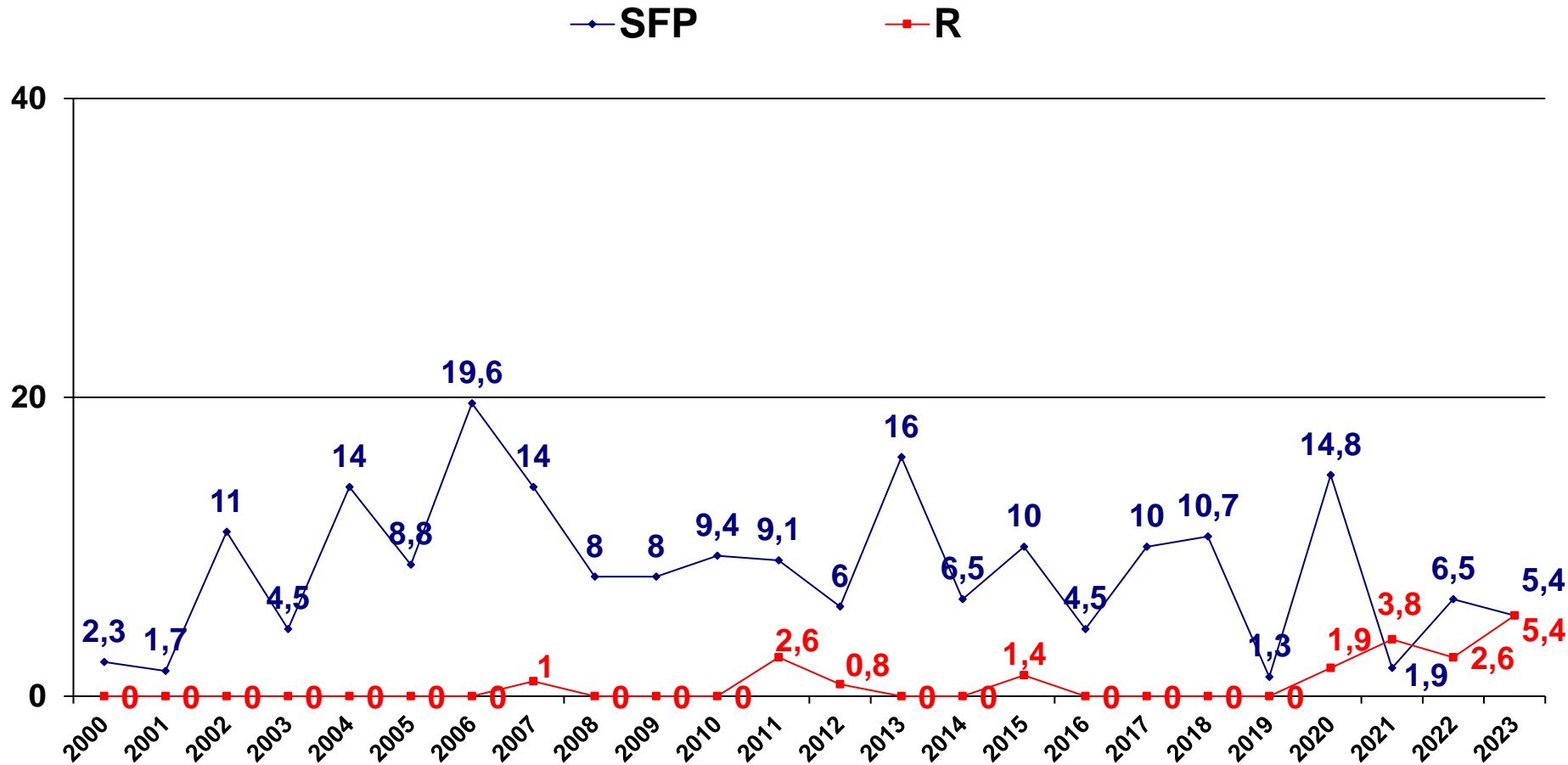
Les catégories I sont considérées S à forte posologie (SFP)

Evolution annuelle de la résistance (R) et de la sensibilité à forte posologie (SFP) à l'amoxicilline des souches invasives de *S. pneumoniae*



Les catégories I sont considérées S à forte posologie (SFP)

Evolution annuelle de la résistance (R) et de la sensibilité à forte posologie (SFP) au céfotaxime des souches invasives de *S. pneumoniae*



Les catégories I sont considérées S à forte posologie (SFP)

Taux de résistance aux antibiotiques des souches isolées chez les patients >15 ans / ≤ 15 ans

	Patients >15 ans				Patients ≤15 ans			
	Nombre testé	% S	% SFP	% R	Nombre testé	% S	% SFP	% R
Penicilline G	247	41,3	49,4	9,3	163	27,6	68,1	4,3
Amoxicilline	245	62,4	24,1	13,5	162	56,2	33,3	10,5
Céfotaxime	244	89,8	5,3	4,9	163	89,6	9,8	0,6
Gentamicine (HN)	225	100	0	0	162	100	0	0
Erythromycine	250	38,4	0	61,6	160	37,5	0	62,5
Lincomycine	226	60,2	0	39,8	161	48,4	0	51,6
Pristinamycine	231	100	0	0	141	100	0	0
Rifampicine	239	99,2	0	0,8	120	100	0	0
Vancomycine	241	100	0	0	160	100	0	0
Lévofloxacine	166	-	98,8	1,2	162	-	98,8	1,2

Pénicilline G: Sensible CMI ≤ 0.06mg/L; Résistant CMI > 2mg/L

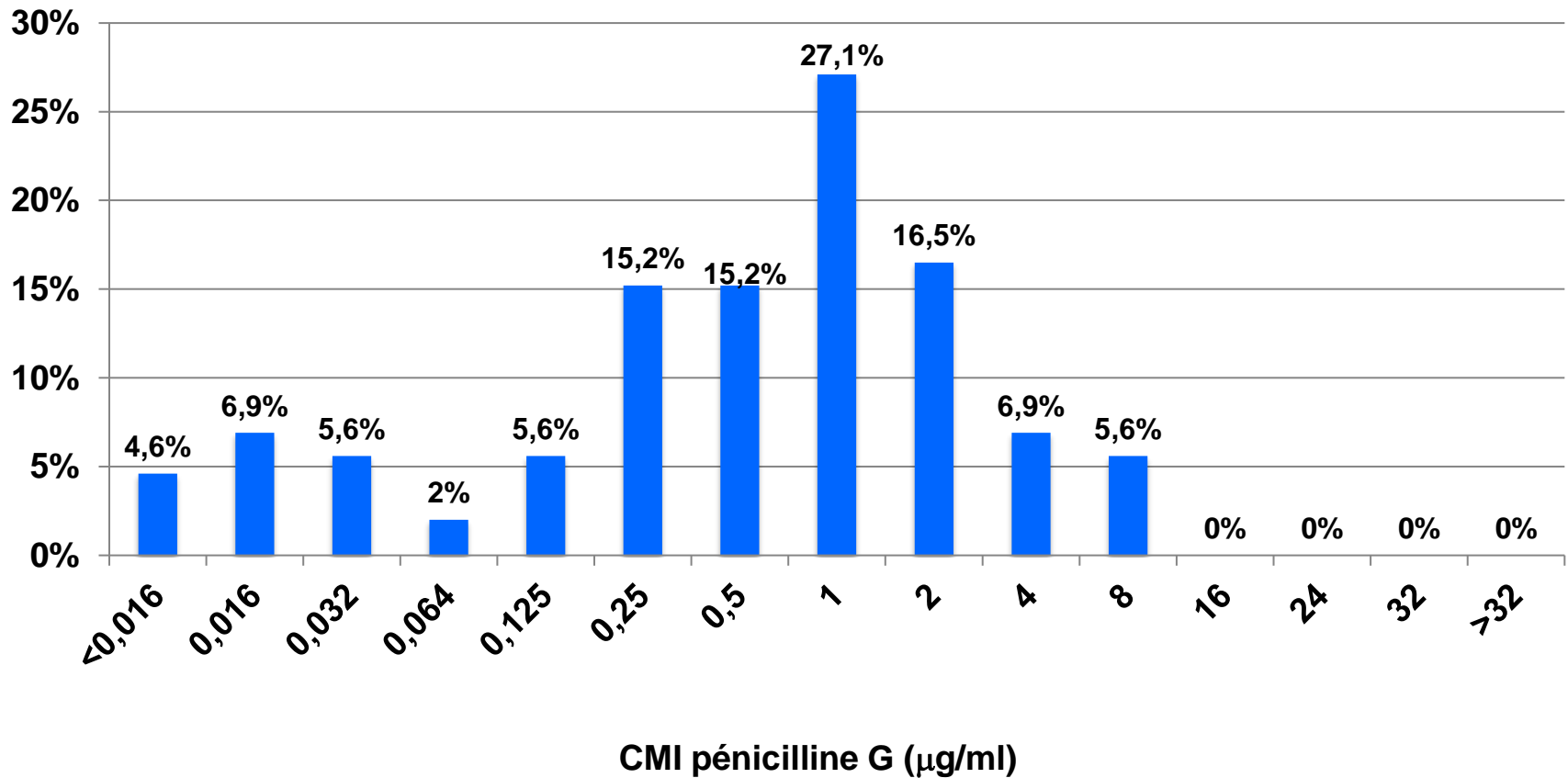
Amoxicilline et Céfotaxime: Sensible CMI ≤ 0.5mg/L; Résistant CMI > 2mg/L

Les catégories I sont considérées S à forte posologie (SFP)

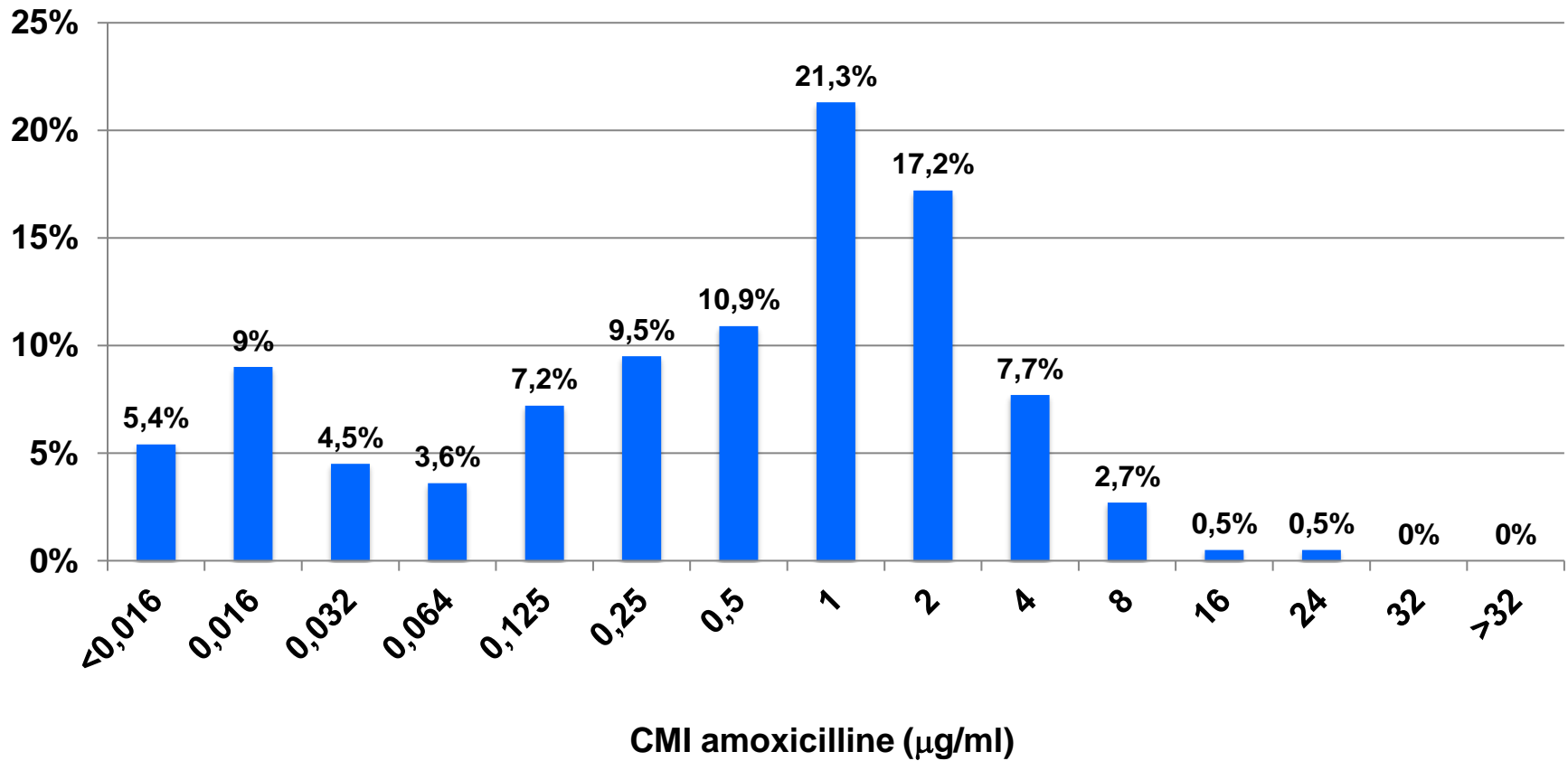
Taux de résistance des PSDP aux autres antibiotiques

	PSDP			
	Nombre testé	% S	% SFP	% R
Gentamicine (HN)	247	100	0	0
Erythromycine	252	18,7	0	81,3
Lincomycine	235	37,9	0	62,1
Pristinamycine	249	100	0	0
Rifampicine	224	99,6	0	0,4
Vancomycine	256	100	0	0
Lévofloxacine	208	-	96,6	3,4

Distribution des CMI de la pénicilline G des souches de *S. pneumoniae* (n=303)



**Distribution des CMI de l'amoxicilline des souches de
S. pneumoniae (n=221)**



Distribution des CMI de la céfotaxime des souches de *S. pneumoniae* (n=205)

