

**LART: Données de 2012**

***STREPTOCOCCUS PNEUMONIAE***

**(N= 426)**

# Répartition des souches selon les centres hospitaliers

Centre	Nombre de souches	%
Centre hospitalo-Universitaire de Sfax (Hôpitaux Hédi Chaker et Habib Bourguiba)	50	11.7
Hôpital Charles Nicolle de Tunis	17	4
Hôpital d'enfants de Tunis	90	21.1
Hôpital la Rabta	11	2.6
Hôpital Militaire de Tunis	11	2.6
Institut Mohamed Kassab d'orthopédie	0	0
Centre National de Greffe de Moelle Osseuse	10	2.3
Hôpital Fattouma Bourguiba de Monastir	48	11.3
Hôpital Aziza Othmana	0	0
Hôpital Ariana	189	44.4
Total	426	100

## Répartition des souches de *S. pneumoniae* selon les prélèvements (N= 429)

	Nombre	%
Prélèvements respiratoires	273	63.6
Prélèvements ORL	20	4.7
Hémocultures	48	11.2
Liquide céphalorachidien	48	11.2
Autres ponctions	20	4.7
Pus divers	8	1.9
Autres	12	2.7

## Distribution des souches de *S. pneumoniae* par type de prélèvement

	Total (N=427)	
	Nombre	%
Souches invasives	116	27.2
Souches non invasives	311	72.8

## Répartition des souches de *S. pneumoniae* selon les services

	Total N=426	
	Nombre	%
Chirurgie	21	4.9
Médecine	148	34.7
Pédiatrie	119	27.9
Réanimation	69	16.2
Ambulatoire	55	12.9
Onco-hématologie	13	3.1
Gynécologie	1	0.2

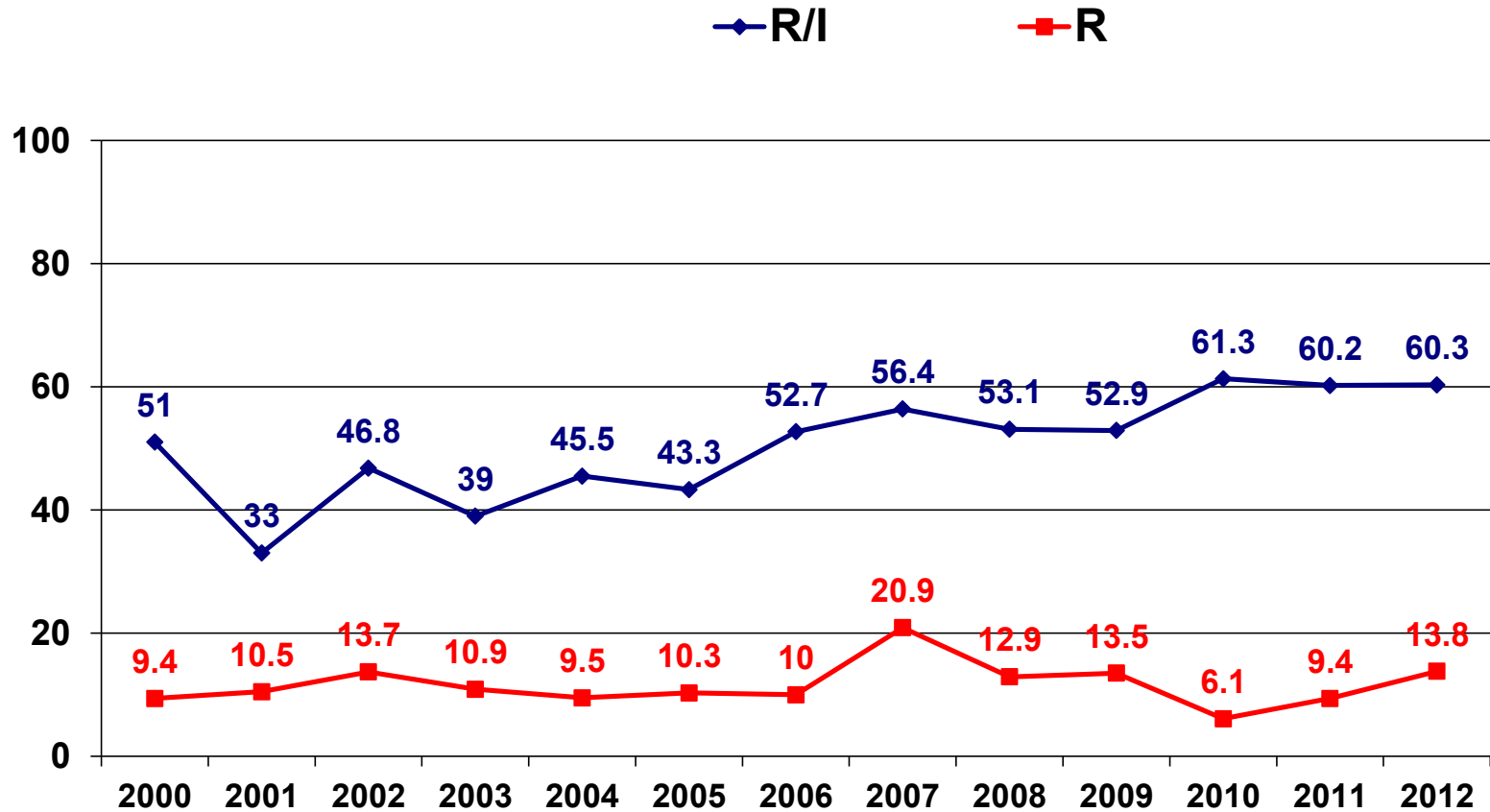
## Répartition des souches de *S. pneumoniae* selon l'âge

	Total N=426	
	Nombre	%
≤ 15ans	137	32.2
> 15ans	289	67.8

## Taux de résistance des souches de *S. pneumoniae* aux antibiotiques

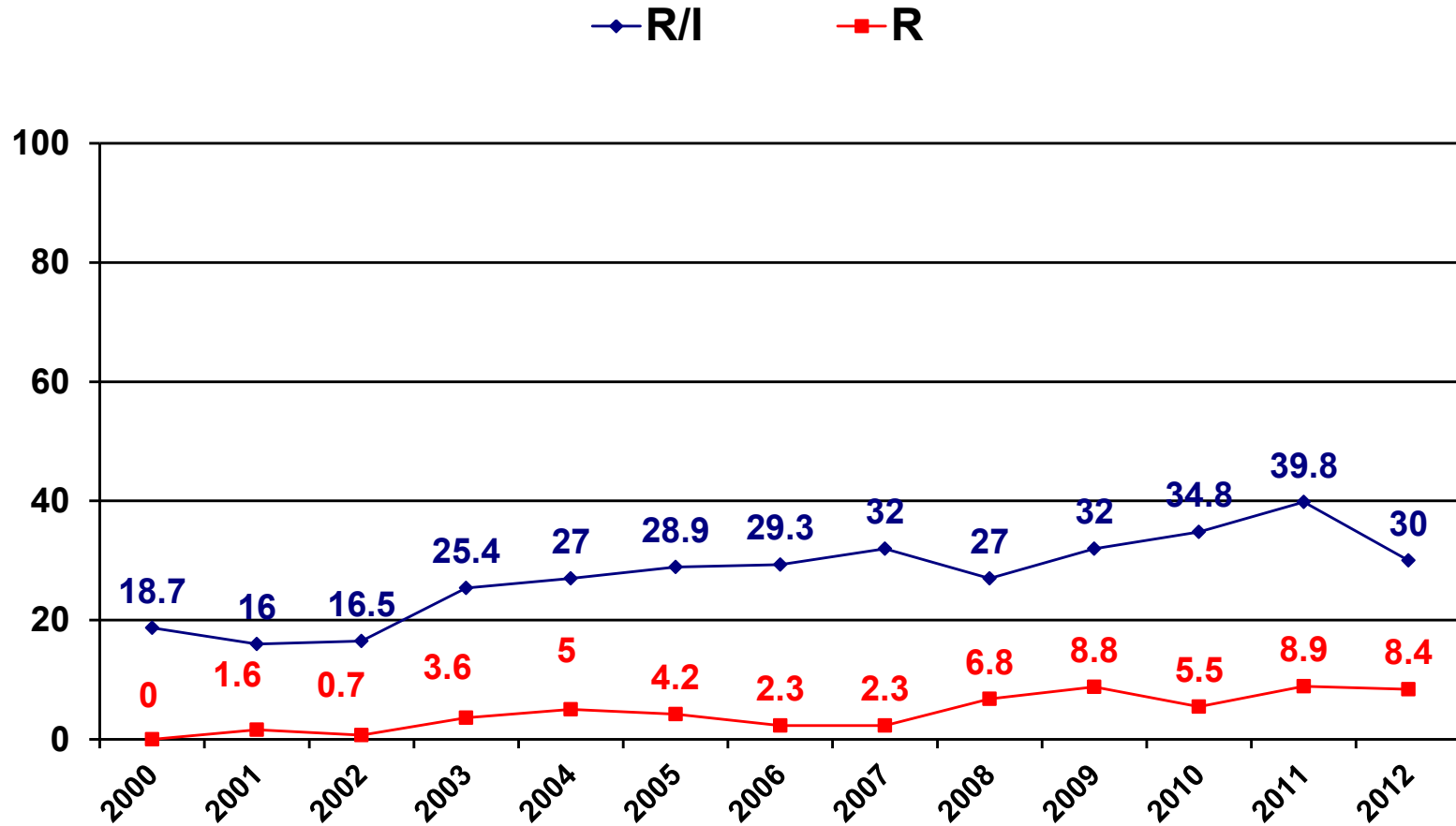
	TOTAL : N= 426	
	R	R+I
	N (%)	N (%)
Penicilline G	59(13.8)	257 (60.3)
Amoxicilline	36(8.4)	128 (30)
Céfotaxime	6 (1.4)	53 (12.4)
Streptomycine (HN)	18 (4.3)	18 (4.3)
Gentamicine (HN)	5 (1.2)	5 (1.2)
Chloramphénicol	40 (9.4)	40 (9.4)
Tétracycline	161 (37.8)	177 (41.5)
Erythromycine	300 (70.4)	300 (70.4)
Lincomycine/Clindamycine	234 (54.9)	243 (57)
Pristinamycine	0 (0)	0 (0)
Rifampicine	11 (2.6)	29 (6.8)
Vancomycine	0 (0)	0 (0)
Lévofloxacine	0 (0)	0 (0)
Fosfomycine	3 (1.9)	3 (1.9)

# Evolution annuelle de la résistance des souches de *S. pneumoniae* à la Pénicilline G

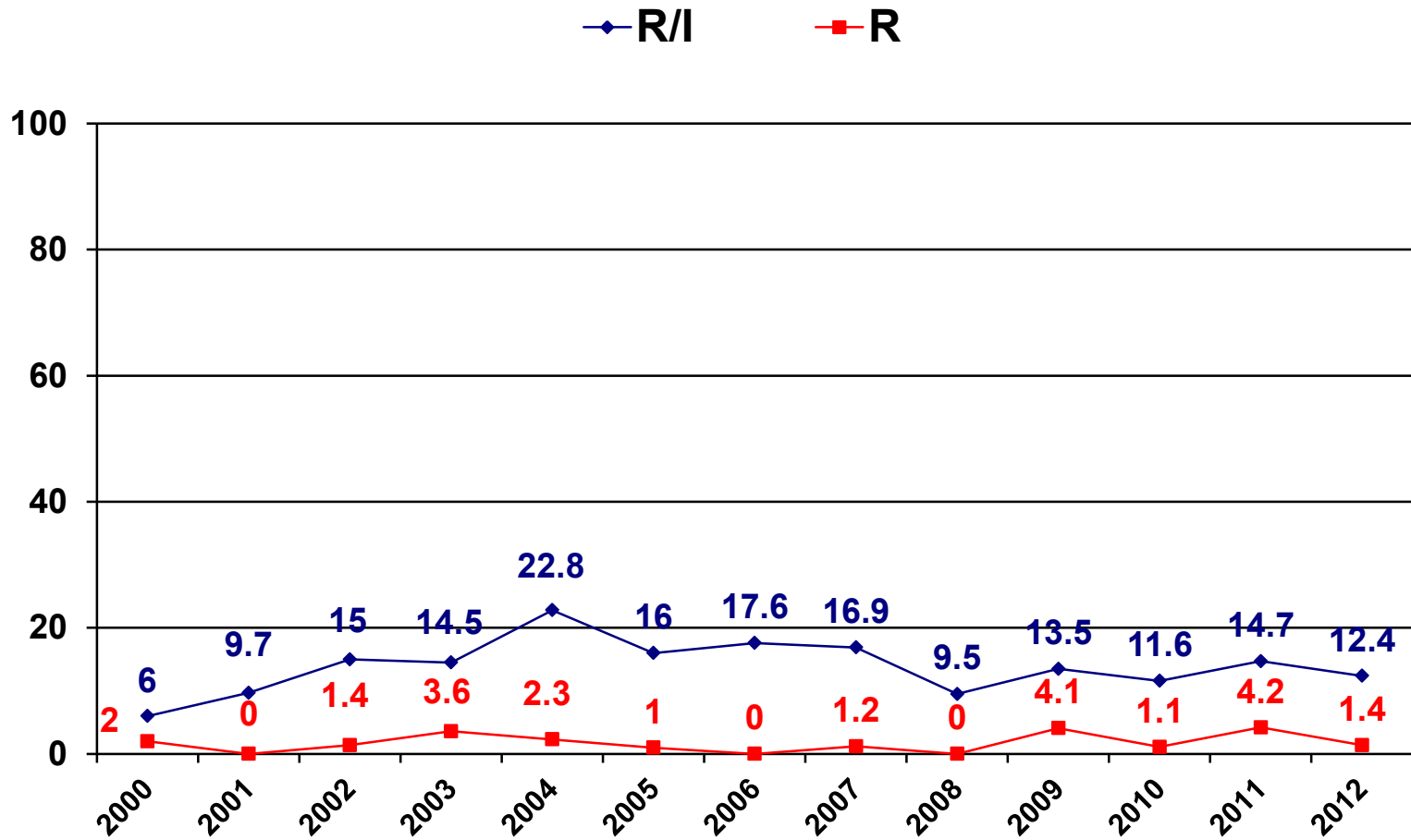




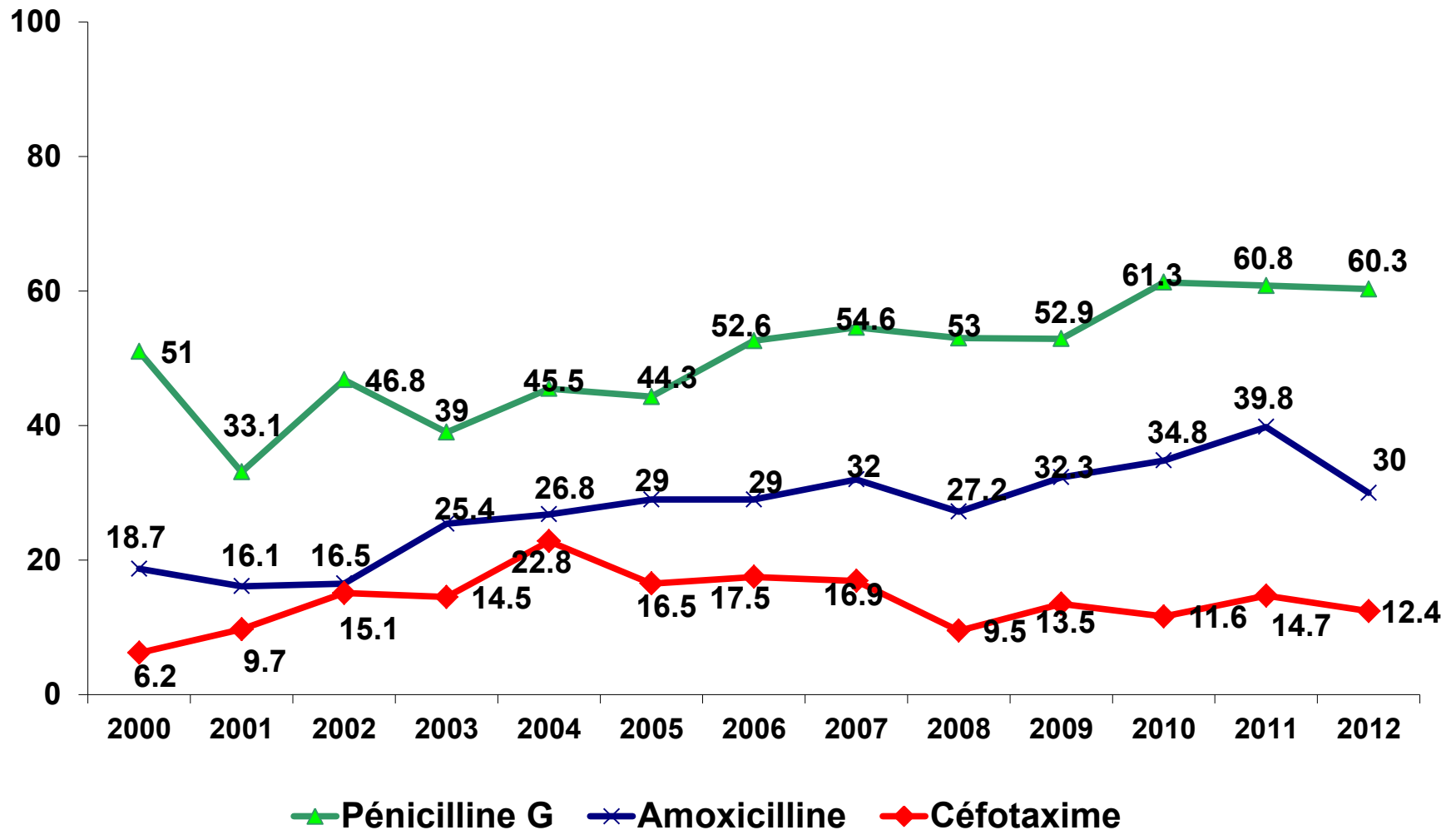
# Evolution annuelle de la résistance des souches de *S. pneumoniae* à l'amoxicilline



# Evolution annuelle de la résistance des souches de *S. pneumoniae* au céfotaxime



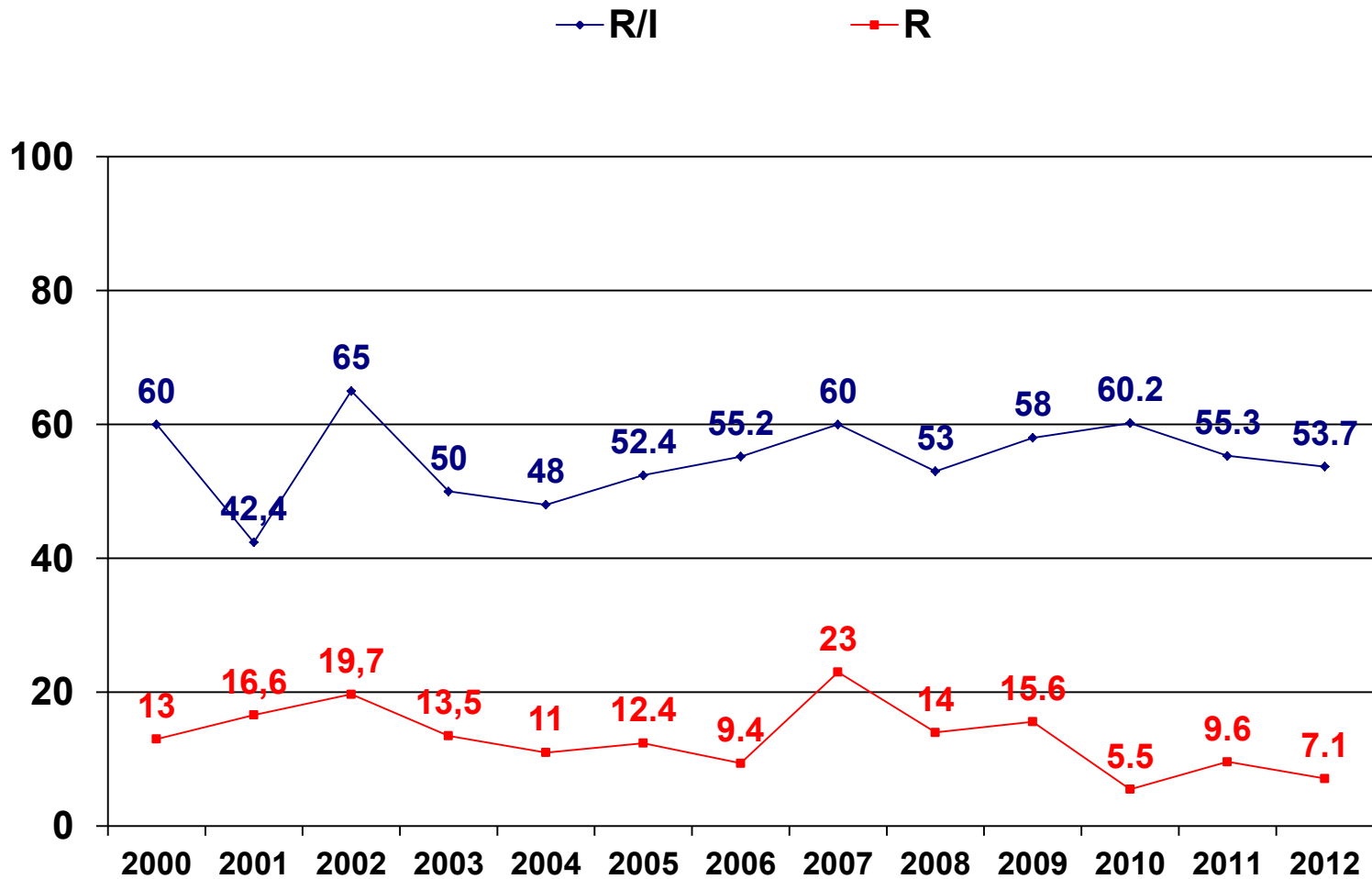
## Evolution annuelle de la résistance des souches de *S. pneumoniae* aux $\beta$ -lactamines (R+I)



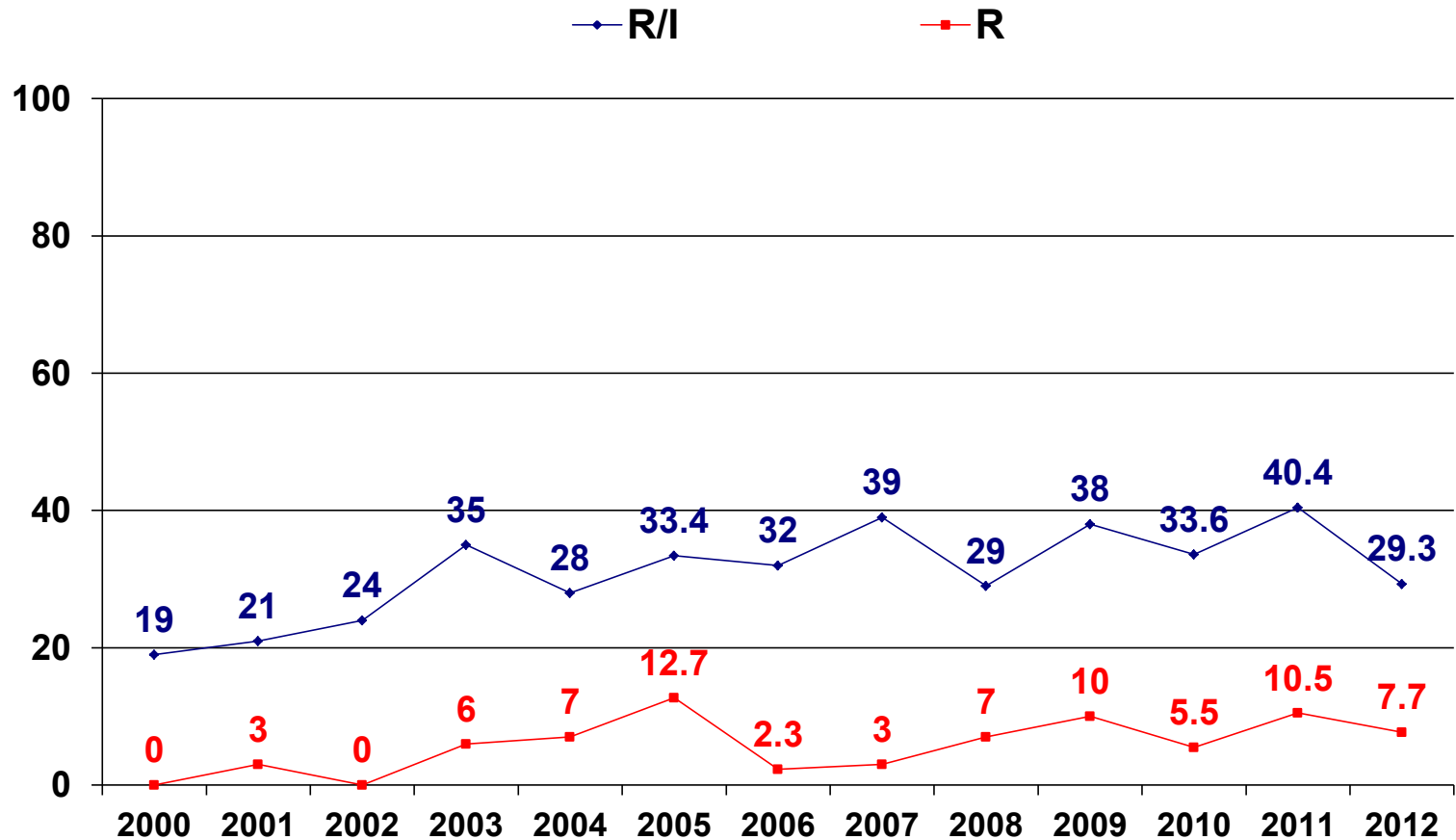
## Taux de résistance des souches invasives/ non invasives

	souches non invasives TOTAL : N=311		souches invasives TOTAL : N=116	
	R	R+I	R	R+I
	N (%)	N (%)	N (%)	N (%)
Peni cilline G	22 (7.1)	167 (53.7)	37 (31.9)	90 (77.6)
Amoxicilline	24 (7.7)	91 (29.3)	12 (10.3)	37 (31.9)
Céfotaxime	5 (1.6)	45 (14.5)	1 (0.8)	8 (6.8)
Streptomycine (HN)	16 (5.3)	16 (5.3)	2 (1.7)	2 (1.7)
Gentamicine (HN)	2 (0.6)	2 (0.6)	3 (2.6)	3 (2.6)
Chloramphénicol	34 (10.9)	34 (10.9)	6 (5.2)	6 (5.2)
Tétracycline	125 (40.2)	135 (43.4)	37 (31.9)	43 (37.1)
Erythromycine	215 (69.1)	215 (69.1)	86 (74.1)	86 (74.1)
Lincomycine/Clindamycine	159 (51.1)	163 (52.4)	76 (65.5)	81 (69.8)
Pristinamycine	0	0	0	0
Rifampicine	9 (2.9)	24 (7.7)	2 (1.7)	5 (4.3)
Vancomycine	0	0	0	0
Lévofloxacine	0	0	0	0
Fosfomycine	1 (1.1)	1 (1.1)	2 (2.7)	2 (2.7)

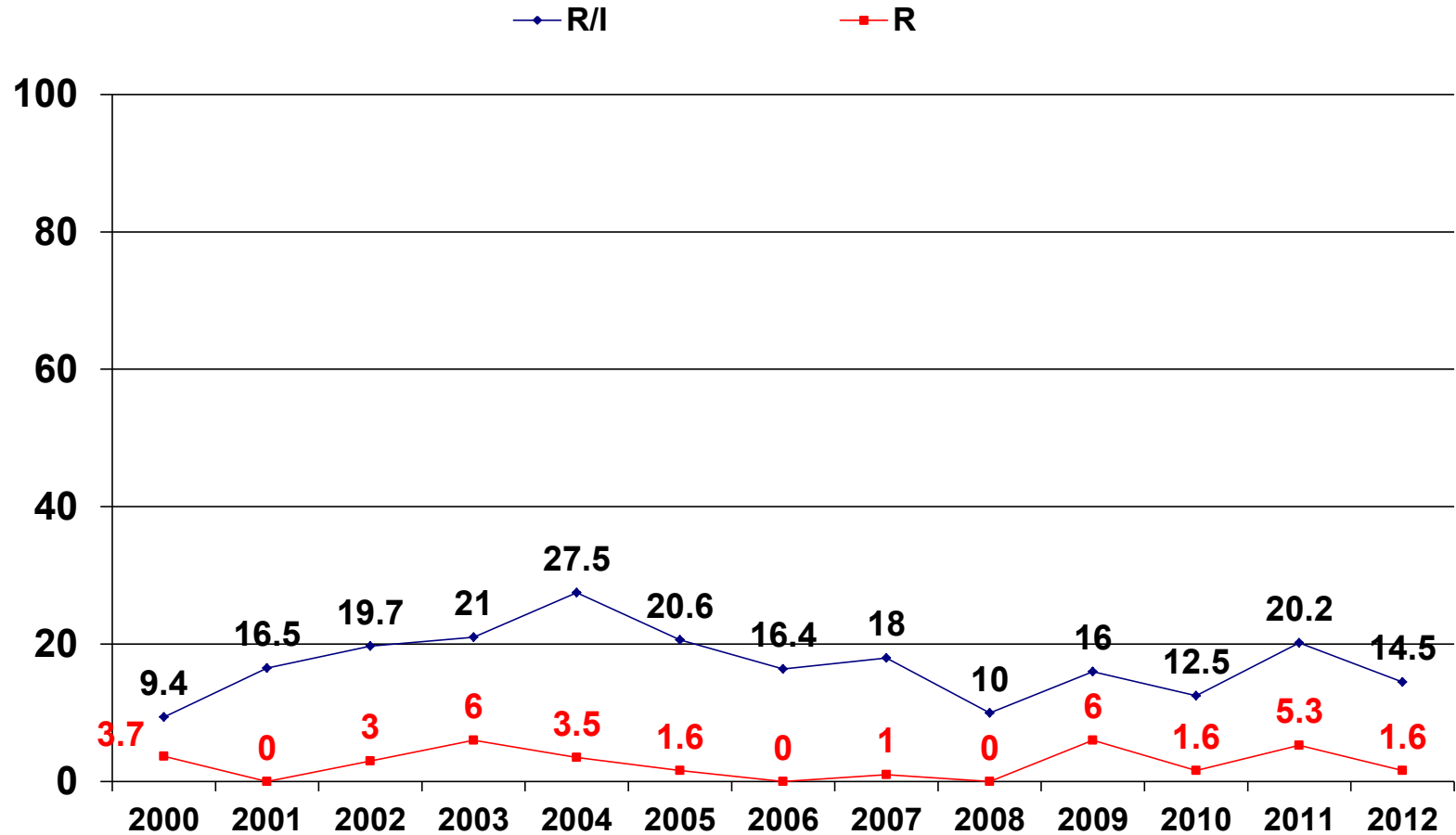
# Evolution annuelle de la résistance des souches de *S. pneumoniae* non invasives à la pénicilline G



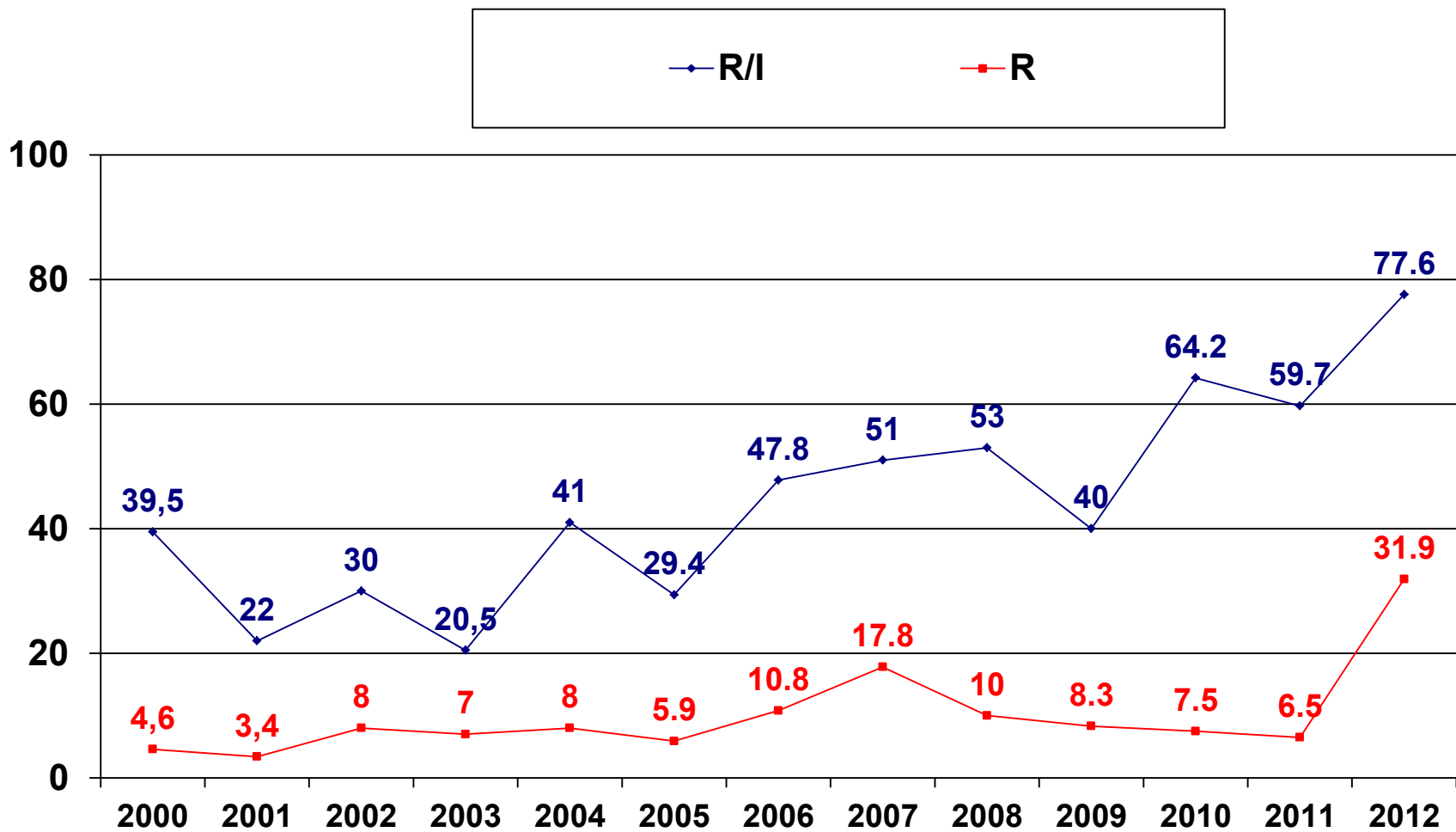
# Evolution annuelle de la résistance des souches de *S. pneumoniae* non invasives à l'amoxicilline



# Evolution annuelle de la résistance des souches de *S. pneumoniae* non invasives au céfotaxime

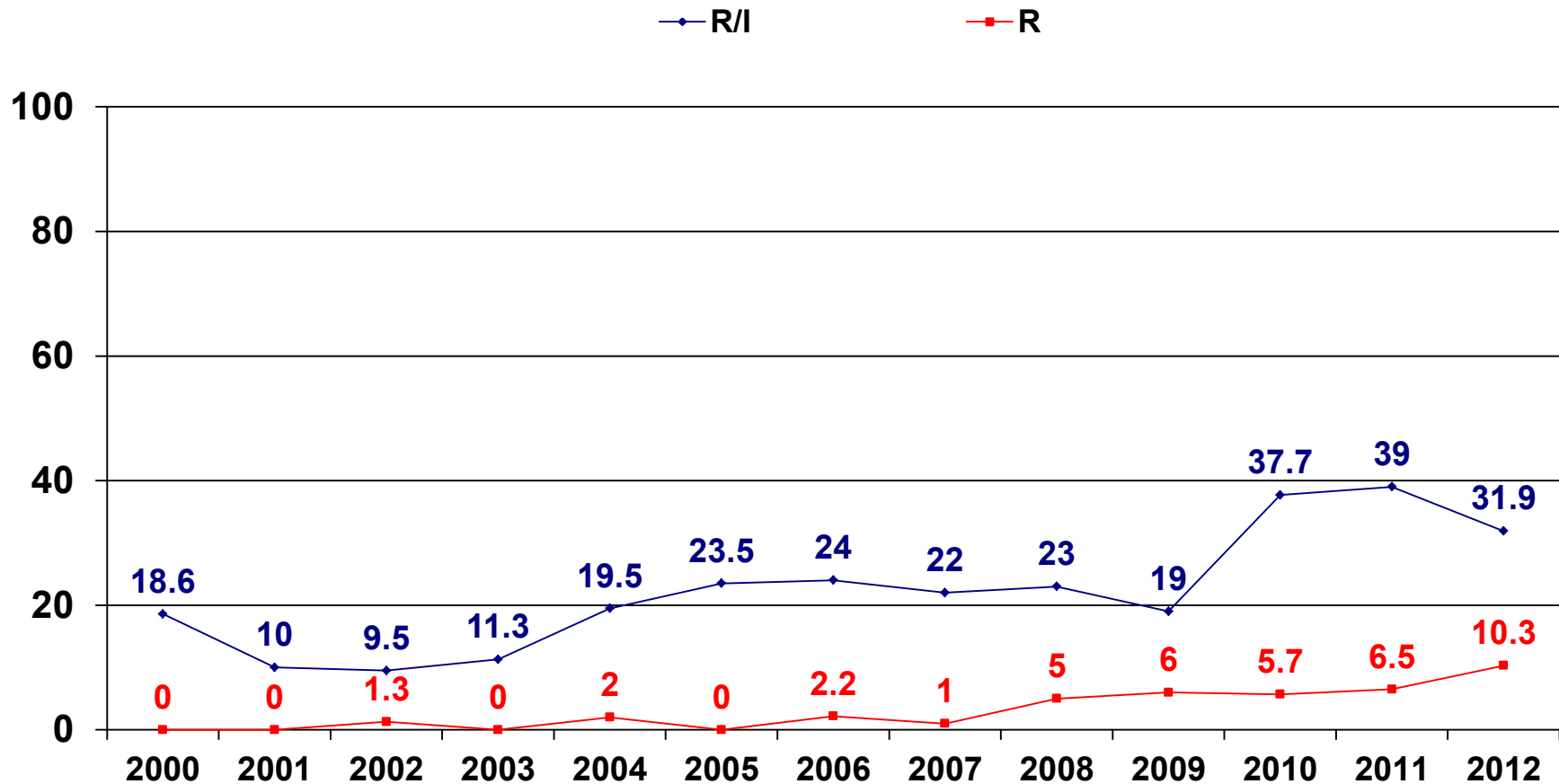


# Evolution annuelle de la résistance des souches de *S. pneumoniae* invasives à la pénicilline G

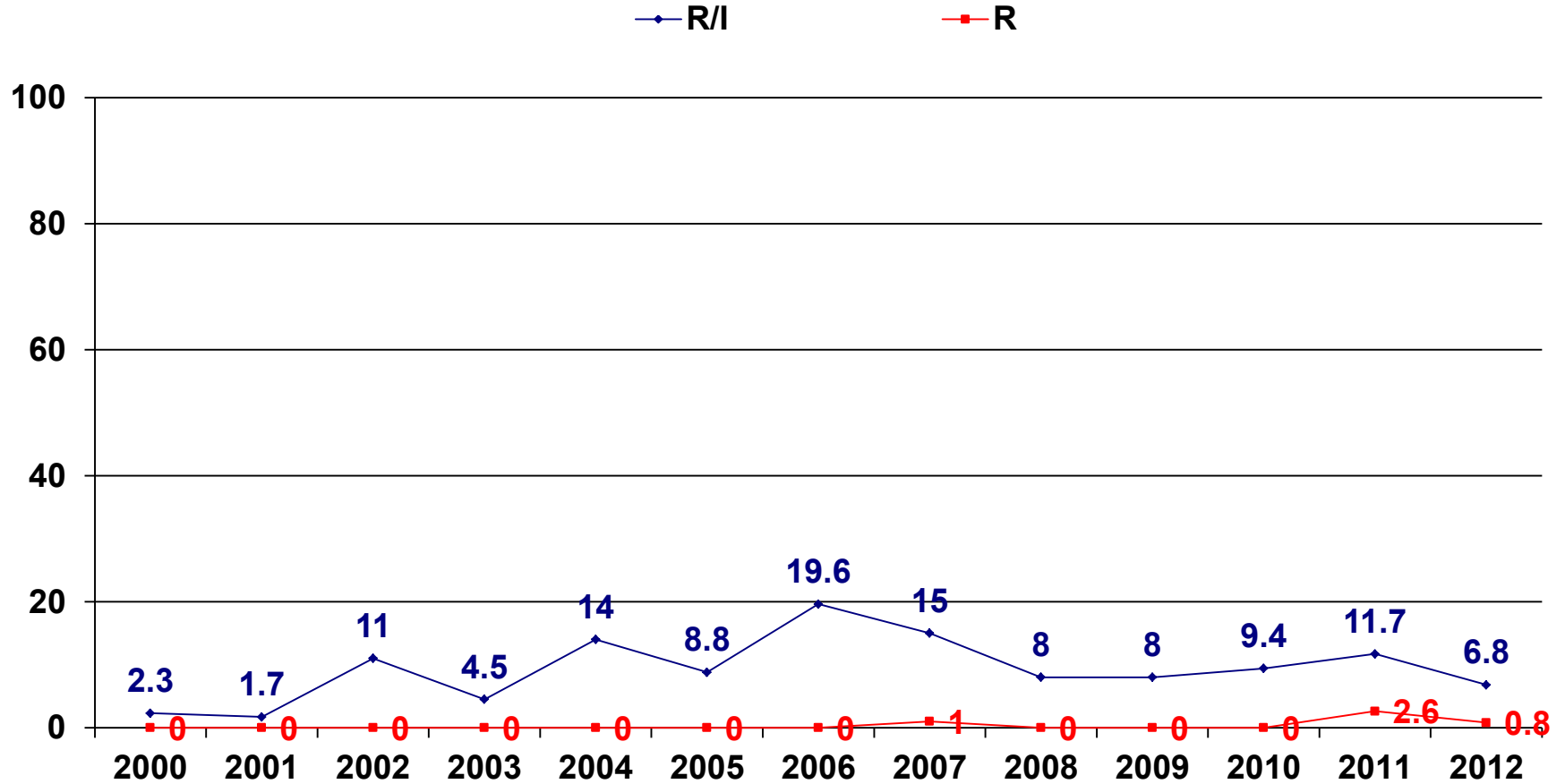




# Evolution annuelle de la résistance des souches de *S. pneumoniae* invasives à l'amoxicilline



# Evolution annuelle de la résistance des souches de *S. pneumoniae* invasives au céfotaxime



## Taux de résistance aux antibiotiques des souches de *S. pneumoniae* isolées d'hémocultures

	TOTAL : N=48	
	R	R+I
	N (%)	N (%)
Penicilline G	12 (25)	34 (70.8)
Amoxicilline	8 (16.7)	21 (43.7)
Céfotaxime	1 (2.1)	4 (8.3)
Streptomycine (HN)	1 (2.1)	1 (2.1)
Gentamicine (HN)	1 (2.1)	1 (2.1)
Chloramphénicol	4 (8.3)	4 (8.3)
Tétracycline	14 (29.1)	16 (33.3)
Erythromycine	32 (66.7)	32 (66.7)
Lincomycine/Clindamycine	23 (47.9)	30 (62.5)
Pristinamycine	0	0
Rifampicine	1 (2.1)	3 (6.2)
Vancomycine	0	0
Lévofloxacine	0	0
Fosfomycine	0	0

## Taux de résistance aux antibiotiques des souches de *S. pneumoniae* isolées de liquides céphalorachidiens

	TOTAL : N=48	
	R	R+I
	N (%)	N (%)
Penicilline G	24 (50)	42 (87.5)
Amoxicilline	3 (6.2)	9 (18.7)
Céfotaxime	0	4 (8.3)
Streptomycine (HN)	0	0
Gentamicine (HN)	2 (4.2)	2 (4.2)
Chloramphénicol	2 (4.2)	2 (4.2)
Tétracycline	15 (31.2)	18 (37.5)
Erythromycine	38 (79.2)	38 (79.2)
Lincomycine/Clindamycine	35 (72.9)	36 (75)
Pristinamycine	0	0
Rifampicine	0	1 (2.1)
Vancomycine	0	0
Lévofloxacine	0	0
Fosfomycine	2 (9.1)	2 (9.1)

## Taux de résistance aux antibiotiques des souches de *S. pneumoniae* isolées de prélèvements ORL

	TOTAL : N=20	
	R	R+I
	N (%)	N (%)
Penicilline G	3 (15)	13 (65)
Amoxicilline	2 (10)	8 (40)
Céfotaxime	0	3 (15)
Streptomycine (HN)	1 (5.6)	1 (5.6)
Gentamicine (HN)	0	0
Chloramphénicol	1 (5)	1 (5)
Tétracycline	7 (35)	7 (35)
Erythromycine	15 (75)	15 (75)
Lincomycine/Clindamycine	12 (60)	12 (60)
Pristinamycine	0	0
Rifampicine	0	0
Vancomycine	0	0
Lévofloxacine	0	0
Fosfomycine	0	0

## Taux de résistance aux antibiotiques des souches de *S. pneumoniae* isolées de prélèvements respiratoires

	TOTAL : N=273	
	R	R+I
	N (%)	N (%)
Penicilline G	43 (15.7)	145 (53.1)
Amoxicilline	27 (9.9)	80 (29.3)
Céfotaxime	6 (2.1)	38 (13.9)
Streptomycine (HN)	12 (4.5)	12 (4.5)
Gentamicine (HN)	4 (1.5)	4 (1.5)
Chloramphénicol	31 (11.3)	31 (11.3)
Tétracycline	113 (41.4)	122 (44.7)
Erythromycine	182 (66.7)	186 (68.1)
Lincomycine/Clindamycine	130 (47.6)	138 (50.5)
Pristinamycine	0 (0)	0
Rifampicine	7 (2.6)	17 (6.2)
Vancomycine	0	0
Lévofloxacine	0	0
Fosfomycine	1 (1.6)	1 (1.6)

## Taux de résistance aux antibiotiques des souches isolées chez les patients >15 ans / <15 ans

	Patients <15 ans TOTAL : N=137		Patients >15ans TOTAL : N=289	
	R	R+I	R	R+I
	N (%)	N (%)	N (%)	N (%)
Penicilline G	20 (14.6)	107 (78.1)	39 (13.5)	150 (51.9)
Amoxicilline	14 (10.2)	46 (33.5)	22 (7.6)	82 (28.4)
Céfotaxime	4 (2.9)	15 (10.9)	2 (0.7)	38 (13.1)
Streptomycine (HN)	5 (3.7)	5 (3.7)	13 (4.6)	13 (4.6)
Gentamicine (HN)	3 (2.2)	3 (2.2)	2 (0.7)	2 (0.7)
Chloramphénicol	9 (6.6)	9 (6.6)	31 (10.7)	31 (10.7)
Tétracycline	45 (32.8)	52 (37.9)	116 (40.1)	125 (43.2)
Erythromycine	103 (75.2)	103 (75.2)	197 (68.2)	197 (68.2)
Lincomycine/Clindamycine	84 (61.3)	92 (67.1)	150 (51.9)	151 (52.2)
Pristinamycine	0	0	0	0
Rifampicine	4 (2.9)	7 (5.1)	7 (2.4)	22 (7.6)
Vancomycine	0	0	0	0
Lévofloxacine	0	0	0	0
Fosfomycine	3 (2.5)	3 (2.5)	0	0

## Taux de résistance des PSP/PSDP aux autres antibiotiques

	PSDP TOTAL : N=257		PSP TOTAL : N=169	
	R	R+I	R	R+I
	N (%)	N (%)	N (%)	N (%)
Streptomycine (HN)	18 (7.1)	18 (7.1)	0	0
Gentamicine (HN)	4 (1.6)	4 (1.6)	1 (0.6)	1 (0.6)
Chloramphénicol	35 (13.6)	35 (13.6)	5 (2.9)	5 (2.9)
Tétracycline	123 (47.8)	132 (51.3)	38 (22.5)	45 (26.6)
Erythromycine	226 (87.9)	226 (87.9)	74 (43.8)	74 (43.8)
Lincomycine/Clindamycine	207 (80.5)	214 (83.2)	27 (16)	29 (17.2)
Pristinamycine	0	0	0	0
Rifampicine	11 (4.3)	24 (9.3)	0	5 (2.9)
Vancomycine	0	0	0	0
Lévofloxacine	0	0	0	0
Fosfomycine	3 (2.6)	3 (2.6)	0	0